

Modelo / Model / Modelo

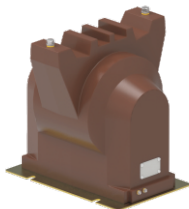
BDE - FF26

Dimensões / Dimensions / Dimensiones (mm)

Transformadores de Potencial
Fase - Terra (GL 2 ou 3 ABNT)

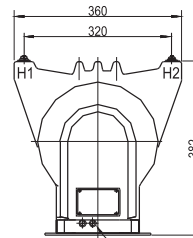
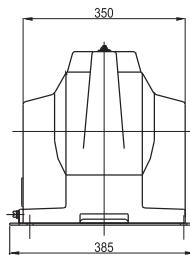
Voltage Transformers
Phase - Ground

Transformadores de Tensión
Fase - Tierra

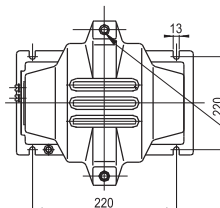


ABNT	IEEE / ANSI	IEC
------	-------------	-----

Umáx./Um./Umax. (kV.)	Até / Up to / Hasta 24,2	Até / Up to / Hasta 25,5	Até / Up to / Hasta 24
Tensão Sup./Rated. Pow. Freq./Ens. Dielec. (kV.)	Até / Up to / Hasta 50	Até / Up to / Hasta 40	Até / Up to / Hasta 50
NBI / BIL / BIL (kV.)	Até / Up to / Hasta 150	Até / Up to / Hasta 150	Até / Up to / Hasta 125
Fat. de Sobreten./Volt. Factor/Fact. Sobreten	1,2 Cont.	1.1 Cont.	1,2 Cont.
Massa / Mass / Masa (Kg.)	60		
Pot. Térm./Out Put/Pot. Térm. (VA)	500		
Cl. de Exat./Acc. Cl./Cl. de Prec. (ABNT)	75VA 0,3 ou / or / o 200VA 1,2		
Cl. de Exat./Acc. Cl./Cl. de Prec. (ANSI)	0,3WXY ou / or / o 1,2WXYZ		
Cl. de Exat./Acc. Cl./Cl. de Prec. (IEC)	0,2% 50VA ou/or/o 0,5% 75VA ou/or/o 1% 200VA		
Frequência / Frequency / Frecuencia (Hz)	60Hz (50Hz Sob Consulta)		
Máx. Term. Sec. / Max. Sec. Term. / Max. Born. Sec.	4		
Tensão Prim. / Prim. Volt. / Tens. Prim. (V)	Até / Up to / Hasta 25000 (FF) Até / Up to / Hasta 34500√3(FT)		
Tensão Sec. / Sec. Volt. / Tens. Sec. (V)	110 Até / Up To / Hasta 220		



Terminais secundários M5
 Secondary terminals M5
 Terminales secundários M5



Terminais primários M10
 Primary terminals M10
 Terminales primários M10

OUTROS VALORES DE TENSÃO SOB CONSULTA
 OTHERS OVER VOLTAGES VALUES UNDER CONSULT
 OTROS VALORES DE FACTOR DE TENSÓN BAJO CONSULTA