

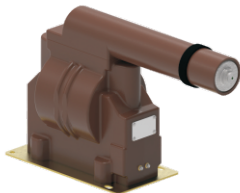


Modelo / Model / Modelo

BDE - FT8S

Dimensões / Dimensions / Dimensiones (mm)

Transformadores de Potencial
Fase - Terra (GL 2 ABNT)



Voltage Transformers
Phase - Ground

Transformadores de Tensión
Fase - Tierra

ABNT	IEEE / ANSI	IEC
------	-------------	-----

Umáx./Um./Umax. (kV) Até / Up to / Hasta 24,2 Até / Up to / Hasta 25,5 Até / Up to / Hasta 24

Tensão Ind. / Ind. Voltage. / Tensión Ind. (kV) 5xUn (limitado a TAFI) 5xUn (limitado a TAFI) 5xUn (limitado a TAFI)

NBI / BIL / BIL (kV) Até / Up to / Hasta 125 Até / Up to / Hasta 125 Até / Up to / Hasta 125

Fat. de Sobreten./Volt. Factor/Fact. Sobreten (ver nota) 1,2 Cont. - 1,5 30s 1,1 Cont. - 1,4 30s 1,2 Cont. - 1,5 30s

Massa / Weight / Massa (Kg.) 21

Pot. Térm./Out Put/Pot. Térm. (VA) 400 (1500 sob consulta)

Cl. de Exat./Acc. Cl./Cl. de Prec. (ABNT) 25VA 0,3 ou / or / o 75VA 0,6

Cl. de Exat./Acc. Cl./Cl. de Prec. (ANSI) 0,3X ou / or / o 0,6Y

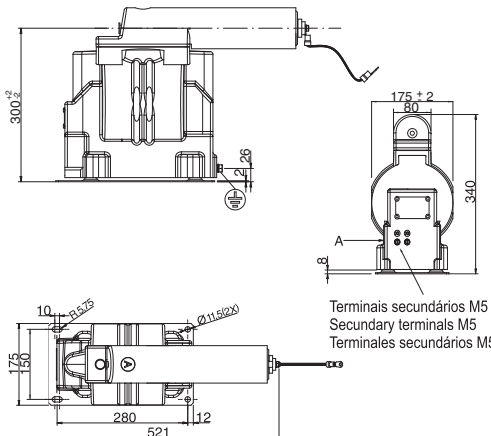
Cl. de Exat./Acc. Cl./Cl. de Prec. (IEC) 0,2% 20VA ou / or / o 0,5VA

Freqüência / Frequency / Frecuencia (Hz) 60Hz (50Hz Sob Consulta)

Máx. Term. Sec. / Max. Sec. Term. / Max. Born. Sec. 6

Tensão Prim. / Prim. Volt. / Tens. Prim. (V) 1500/√3 Até / Up To / Hasta 23000/√3

Tensão Sec. / Sec. Volt. / Tens. Sec. (V) 110/√3 Até / Up To / Hasta 220/√3



Terminais secundários M5
 Secondary terminals M5
 Terminales secundários M5

*** Fator de sobretensão 1,9 sob consulta**
 TP COM TERMINAL DE NEUTRO DIRETAMENTE ATERRADO À BASE
 VT WITH EARTHED NEUTRAL TERMINAL
 TT CON TERMINAL DE NEUTRO PUESTO A TIERRA
 *TENSÃO SUP./RATED. POW. FREQ./ENS. DIELEC.:3 KV
 OUTROS VALORES DE TENSÃO SOB CONSULTA
 OTHERS OVER VOLTAGES VALUES UNDER CONSULT
 OTROS VALORES DE FACTOR DE TENSION BAJO CONSULTA

Normas de Referência ABNT NBR 6855 - IEEE C57.13 - IEC 61869-3