

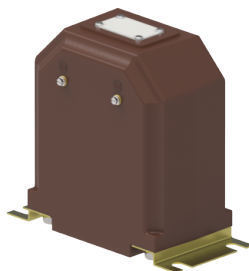
Modelo / Model / Modelo

BDE - FX06

Transformadores de Potencial
Fase - Fase (GL 1 ABNT)

Voltage Transformers
Phase - Phase

Transformadores de Tensão
Fase - Fase



	ABNT	ANSI	IEC
Umáx./Um./Umax. (kV.)	Até / Up to / Hasta 0,6	Até / Up to / Hasta 0,66	Até / Up to / Hasta 0,72
NBI / BIL / BIL (kV.)	—	Até / Up to / Hasta 10	—
Tensão Sup./Rated. Pow. Freq./Ens. Dielec. (kV.)	Até / Up to / Hasta 4	Até / Up to / Hasta 4	Até / Up to / Hasta 3
Fat. de Sobreten/Volt. Factor/Fact. Sobreten	1,15 Cont. - 1,15 30s	1,15 Cont. - 1,15 30s	1,2 Cont.
Massa / Weight / Massa (kg.)	15		
Pot. Térm. / Out Put / Pot. Térm. (VA)	500 (Sob Consulta até/ Upon Request up to/ Bajo Consulta hasta 750VA)		
Classe Exatidão / Accuracy / Precision (ABNT)	0,3P25 ou / or / o 0,6P75		
Classe Exatidão / Accuracy / Precision (ANSI)	0,3WX ou / or / o 0,6WXY		
Classe Exatidão / Accuracy / Precision (IEC)	0,2%25VA ou / or / o 0,5%50VA		
Frequência / Frequency / Frecuencia (Hz)	50 ou / or / o 60		
Qtd. Secun. / Sec. Qt. / Cant. Sec.	1		
Tens. Prim. / Prim. Volt. / Tens. Prim. (V)	115 Até / Up to / Hsta 660		
Tens. Sec. / Sec. Volt. / Tens. Sec. (V)	115 Até / Up to / Hasta 220		

Dimensões / Dimensions / Dimensiones (mm)

