

Transformadores de Potencial - Epóxi, Linha
 Voltage Transformers - Epoxy, Line
 Transformadores de Tensión - Epoxi, Línea

BDE

ISOLET
 One step ahead!

Modelo / Model / Modelo

BDE - FF16C

Transformadores de Potencial

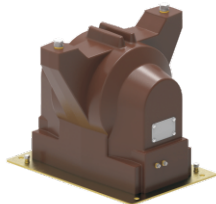
Fase - Fase (GL 1 ABNT)

Voltage Transformers

Phase - Phase

Transformadores de Tensión

Fase - Fase

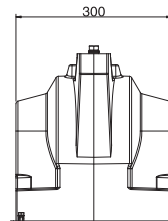
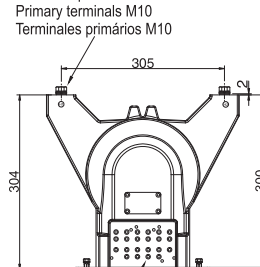


	ABNT	IEEE / ANSI	IEC
--	------	-------------	-----

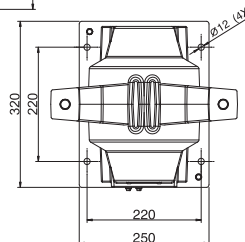
Umáx./Um./Umax. (kV.)	Até / Up to / Hasta 24,2	Até / Up to / Hasta 25,5	Até / Up to / Hasta 24
Tensão Sup./Rated. Pow. Freq./Ens. Dielec. (kV.)	Até / Up to / Hasta 50	Até / Up to / Hasta 40	Até / Up to / Hasta 50
NBI / BIL / BIL (kV.)	Até / Up to / Hasta 150	Até / Up to / Hasta 150	Até / Up to / Hasta 125
Fat. de Sobreten/Volt. Factor/Fact. Sobreten	1,2 Cont.	1,1 Cont.	1,2 Cont.
Massa / Mass / Masa (Kg.)	40		
Pot. Térm./Out Put/Pot. Térm. (VA)	750 (50Hz) / 1000 (60Hz)		
Cl. de Exat./Acc. Cl./Cl. de Prec. (ABNT)	75VA 0,3 ou / or / o 200VA 0,6 (50/60Hz)		
Cl. de Exat./Acc. Cl./Cl. de Prec. (ANSI)	0,6PWXY ou / or / o 0,6PZ (50/60Hz)		
Cl. de Exat./Acc. Cl./Cl. de Prec. (IEC)	0,2% 50VA ou / or / o 0,5% 50VA (50/60Hz)		
Frequência / Frequency / Frecuencia (Hz)	60Hz (50Hz Sob Consulta)		
Máx. Term. Sec. / Max. Sec. Term. / Max. Born. Sec.	6		
Tensão Prim. / Prim. Volt. / Tens. Prim. (V)	1500 Até / Up to / Hasta 23000		
Tensão Sec. / Sec. Volt. / Tens. Sec. (V)	110 Até / Up to / Hasta 220		

Dimensões / Dimensions / Dimensiones (mm)

Terminais primários M10
 Primary terminals M10
 Terminales primários M10



Terminais secundários M5
 Secondary terminals M5
 Terminales secundários M5



OUTROS VALORES DE TENSÃO SOB CONSULTA
 OTHERS OVER VOLTAGES VALUES UNDER CONSULT
 OTROS VALORES DE FACTOR DE TENSIÓN BAJO CONSULTA

Normas de Referência ABNT NBR 6855 - IEEE C57.13 - IEC 61869-3