

Transformadores de Potencial - Epóxi, Linha
 Voltage Transformers - Epoxy, Line
 Transformadores de Tensión - Epoxi, Línea

BDE

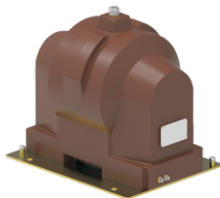


Modelo / Model / Modelo

BDE - FT15

Dimensões / Dimensions / Dimensiones (mm)

Transformadores de Potencial
Fase - Terra (GL 2 ABNT)



Voltage Transformers
Phase - Ground

Transformadores de Tensión
Fase - Tierra

ABNT	IEEE / ANSI	IEC
------	-------------	-----

Umáx./Um./Umax. (kV.) Até / Up to / Hasta 24,2 Até / Up to / Hasta 25,5 Até / Up to / Hasta 24

Tensão Ind. / Ind. Voltage. / Tensión Ind. (kV.) 5xUn (limitado a TAFI) 5xUn (limitado a TAFI) 5xUn (limitado a TAFI)

NBI / BIL / BIL (kV.) Até / Up to / Hasta 125 Até / Up to / Hasta 125 Até / Up to / Hasta 125

Fat. de Sobreten./Volt. Factor/Fact. Sobreten (ver nota) 1,2 Cont. - 1,5 30s 1,1 Cont. - 1,4 30s 1,2 Cont. - 1,5 30s

Massa / Mass / Masa (Kg.) 37

Pot. Térm./Out Put/Pot. Térm. (VA) 500 (1500 sob consulta)

Cl. de Exat./Acc. Cl./Cl. de Prec. (ABNT) 75VA 0,3 ou / or / o 200VA 0,6

Cl. de Exat./Acc. Cl./Cl. de Prec. (ANSI) 0,3WXY ou / or / o 0,6WXYZ

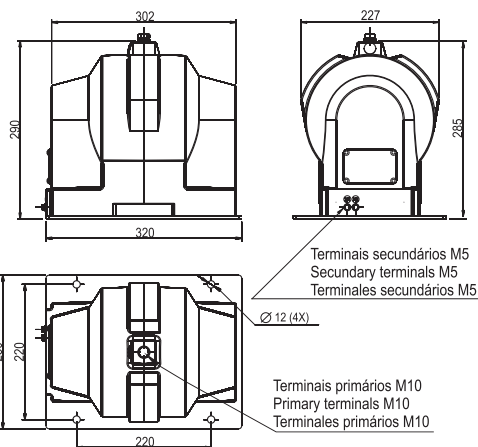
Cl. de Exat./Acc. Cl./Cl. de Prec. (IEC) 0,2% 75VA ou / or / o 0,5% 200VA

Frequência / Frequency / Frecuencia (Hz) 60Hz (50Hz Sob Consulta)

Máx. Term. Sec. / Max. Sec. Term. / Max. Born. Sec. 6

Tensão Prim. / Prim. Volt. / Tens. Prim. (V) $1500/\sqrt{3}$ Até / Up To / Hasta 23000/ $\sqrt{3}$

Tensão Sec. / Sec. Volt. / Tens. Sec. (V) $110/\sqrt{3}$ Até / Up To / Hasta 220/ $\sqrt{3}$



Terminais secundários M5
 Secondary terminals M5
 Terminales secundários M5

Terminais primários M10
 Primary terminals M10
 Terminales primários M10

Ø 12 (4X)

* Fator de sobretensão 1,9 sob consulta
 TP COM TERMINAL DE NEUTRO DIRETAMENTE ATERRADADO À BASE
 VT WITH EARTHED NEUTRAL TERMINAL
 TT CON TERMINAL DE NEUTRO PUESTO A TIERRA
 *TENSÃO SUP./RATED. POW. FREQ./ENS. DIELEC.:3 KV
 OUTROS VALORES DE TENSÃO SOB CONSULTA
 OTHERS OVER VOLTAGES VALUES UNDER CONSULT
 OTROS VALORES DE FACTOR DE TENSÓN BAJO CONSULTA

Normas de Referência ABNT NBR 6855 - IEEE C57.13 - IEC 61869-3