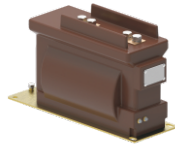


**Transformadores de Corrente - Epóxi, Linha**  
**Current Transformers - Epoxy, Line**  
**Transformadores de Intensidad - Epoxi, Línea**

**BDE**



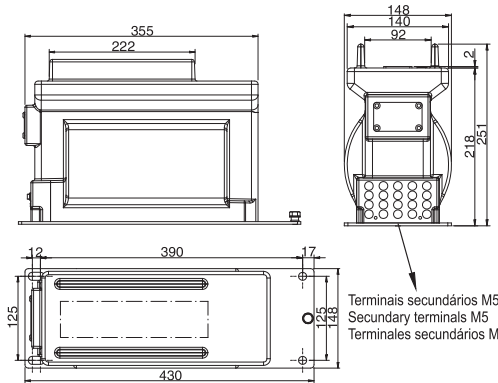
**Modelo / Model / Modelo**  
**Transformadores de Corrente**  
**Medição e/ou Proteção**  
 Current Transformers  
**Metering and/or Protection**  
 Transformadores de Intensidad  
**Medición y/o Protección**



DIN  
 ALETA/RIB/AIETA  
 + CAPACITOR\*

	ABNT	IEEE / ANSI	IEC
Umáx./Um./Umax. (kV.)	Até / Up to / Hasta 15	Até / Up to / Hasta 15.5	Até / Up to / Hasta 17.5
Tensão Sup./Rated. Pow. Freq./Ens. Dielec. (kV.)	Até / Up to / Hasta 34	Até / Up to / Hasta 34	Até / Up to / Hasta 38
NBI / BIL / BIL (kV.)	Até / Up to / Hasta 110	Até / Up to / Hasta 110	Até / Up to / Hasta 95
It. / Ith. / I ter. (x In.)	80 (máx. 48kA)		
Massa / Mass / Masa (kg.)	25		
Fat. Térm./Them. Current/Corriente Térm. (x In.)	1,2		
Freqüência / Frequency / Frecuencia (Hz)	60Hz (50Hz Sob Consulta)		
Relig. no Prim./Prim. Connect./Conex. Prim.	SxP - até 600x1200A/ SxP - UP TO 600x1200A/ SxP - HASTA 600x1200A		
Máx. Térm. Sec. / Max. Sec. Term. / Max. Born. Sec.	10		
Cor. Sec. / Sec. Curr. / Cor. Sec. (A)	5A (1A Sob Consulta)		

Dimensões / Dimensions / Dimensiones (mm)

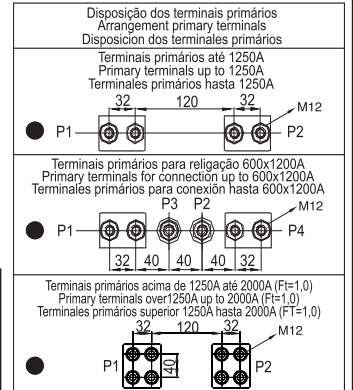


Corrente Primária Nominal Rated Primary Current Corriente Primária Nominal	Dimensões Dimensions Dimensiones "A"(mm)
até/up/to hasta 1250A	251
acima de 1250A até 2000A over 1250A up to 2000A superior 1250A hasta 2000A	280

Atenção à nomenclatura de exatidão ABNT

	NBR 6856/1992	NBR 6856/2015
Medição	0,3C25	25VA 0,3
Proteção	10B100	25VA 10P20
Med + Prot	0,3C25 - 10B100	25VA0,3 - 25VA 10P20

Para mais informações consultar artigo técnico no site da Isolet



Norma / Standard / Norma

ABNT (VA)

IEEE / ANSI (n)

IEC (VA)

Aplicação / Application / Aplicación

Carga / Burden / Carga	Medição / Metering / Medición						Proteção / Protection / Protección						Med. + Prot. / Met. + Prot. / Med. + Prot.						Medição / Metering / Medición						Proteção / Protection / Protección						Med. + Prot. / Met. + Prot. / Med. + Prot.																																																																																																																							
	C2,5	C5,0	C12,5	C25	C50	C100	C2,5	C5,0	C12,5	C25	C50	C100	B0.1	B0.2	B0.5	B0.9	B1.8	B4	B0.1	B0.2	B0.5	B1	B2	B4	2,5	5,0	10	15	30	2,5	5,0	10	15	20	30	2,5	5,0	10	15	20	30																																																																																																													
• Corrente Primária Nominal (A)	5						10						15						20						25						30						40						50						60						75						100						150						200						250						300						400						500						600						800						1000						1200						1500						2000						2500						3000					

\*FORNECIMENTO COM DETECTOR DE TENSÃO CAPACITIVO. SOB CONSULTA. O TERMINAL DE SAÍDA DO CAPACITOR, QUANDO NÃO UTILIZADO, DEVE SER ATERADO. NUNCA DEIXAR O MESMO SEM CONEXÃO.

\*SUMINISTRO CON DETECTOR DE TENSÃO CAPACITIVO. BAJO CONSULTA. EL TERMINAL DE SALIDA DEL CAPACITOR, CUANDO NO ES UTILIZADO, DEBE SER ATERADO. NUNCA DEJAR EL MISMO SIN CONEXION.

\*SUPPLYING WITH CAPACITIVE VOLTAGE DETECTOR. UNDER CONSULT. THE CAPACITOR OUTPUT TERMINAL, WHEN NOT USED, MUST BE GROUNDED. NEVER LEAVE IT WITHOUT CONNECTION.