

Transformadores de Potencial - Epóxi, Linha
 Voltage Transformers - Epoxy, Line
 Transformadores de Tensión - Epoxi, Línea

BDE

ISOLET
 One step ahead!



Modelo / Model / Modelo

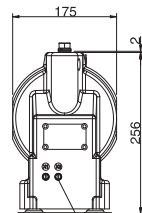
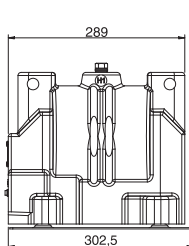
BDE - FT8A

Dimensões / Dimensions / Dimensiones (mm)

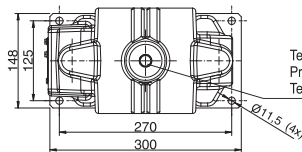
Transformadores de Potencial
Fase - Terra (GL 2 ABNT)

Voltage Transformers
Phase - Ground

Transformadores de Tensión
Fase - Tierra



Terminais secundários M5
 Secondary terminals M5
 Terminales secundários M5



Terminais primários M10
 Primary terminals M10
 Terminales primários M10

	ABNT	IEEE / ANSI	IEC
Umáx./Um./Umax. (kV.)	Até / Up to / Hasta 15	Até / Up to / Hasta 15,5	Até / Up to / Hasta 17,5
Tensão Ind. / Ind. Voltage. / Tensión Ind. (kV.)	5kUn (limitado a TAFI)	5kUn (limitado a TAFI)	5kUn (limitado a TAFI)
NBI / BIL / BIL (kV.)	Até / Up to / Hasta 110	Até / Up to / Hasta 110	Até / Up to / Hasta 95
Fat. de Sobreten./Volt. Factor/Fact. Sobreten	1,2 Cont. - 1,5 30s	1,1 Cont. - 1,4 30s	1,2 Cont. - 1,5 30s
Massa / Mass / Masa (Kg.)	19		
Pot. Térm./Out Put/Pot. Térm. (VA)	750		
Cl. de Exat./Acc. Cl./Cl. de Prec. (ABNT)	25VA 0,3 (50Hz) / 75VA 0,3 (60Hz)		
Cl. de Exat./Acc. Cl./Cl. de Prec. (ANSI)	0,3WX (50Hz) / 0,3WXY (60Hz)		
Cl. de Exat./Acc. Cl./Cl. de Prec. (IEC)	0,5% 50VA (50Hz) / 0,2% 50VA (60Hz)		
Frequência / Frequency / Frecuencia (Hz)	60Hz (50Hz Sob Consulta)		
Máx. Term. Sec. / Max. Sec. Term. / Max. Born. Sec.	6		
Tensão Prim. / Prim. Volt. / Tens. Prim. (V)	1500/√3 Até / Up To / Hasta 13800/√3		
Tensão Sec. / Sec. Volt. / Tens. Sec. (V)	115/√3 Até / Up To / Hasta 220/√3		

* Fator de sobretensão 1,9 sob consulta
 TP COM TERMINAL DE NEUTRO DIRETAMENTE ATERRADO À BASE
 VT WITH EARTHED NEUTRAL TERMINAL
 TT CON TERMINAL DE NEUTRO PUESTO A TIERRA
 *TENSÃO SUP./RATED. POW. FREQ./ENS. DIELEC..3 KV

OUTROS VALORES DE TENSÃO SOB CONSULTA
 OTHERS OVER VOLTAGES VALUES UNDER CONSULT
 OTROS VALORES DE FACTOR DE TENSÃO BAJO CONSULTA

Normas de Referência ABNT NBR 6855 - IEEE C57.13 - IEC 61869-3