

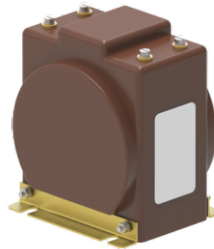
Modelo / Model / Modelo

BDE - FX01

Transformadores de Potencial
Fase - Fase (GL 1 ABNT)

Voltage Transformers
Phase - Phase

Transformadores de Tensão
Fase - Fase



	ABNT	IEEE / ANSI	IEC
Umáx./Um./Umax. (kV.)	Até / Up to / Hasta 0,6	Até / Up to / Hasta 0,66	Até / Up to / Hasta 0,72
NBI / BIL / BIL (kV.)	—	Até / Up to / Hasta 10	—
Tensão Sup./Rated. Pow. Freq./Ens. Dielec. (kV.)	Até / Up to / Hasta 4	Até / Up to / Hasta 4	Até / Up to / Hasta 3
Fat. de Sobreten/Volt. Factor/Fact. Sobreten	1,2 Cont.	1,1 Cont.	1,2 Cont.
Massa / Mass / Masa (kg.)	—	5 Kg.	—
Pot. Térm. / Out Put / Pot. Térm. (VA)	—	100	—
Classe Exatidão / Accuracy / Precision (ABNT)	—	1,2P25	—
Classe Exatidão / Accuracy / Precision (ANSI)	—	1,2WX	—
Classe Exatidão / Accuracy / Precision (IEC)	—	1%25VA	—
Frequência / Frequency / Frecuencia (Hz)	—	60Hz (50Hz Sob Consulta)	—
Qtd. Secun. / Sec. Qt. / Cant. Sec.	—	1	—
Tens. Prim. / Prim. Volt. / Tens. Prim. (V)	—	110 Até / Up to / Hasta 480	—
Tens. Sec. / Sec. Volt. / Tens. Sec. (V)	—	115 Até / Up to / Hasta 220	—

Dimensões / Dimensions / Dimensiones (mm)

