

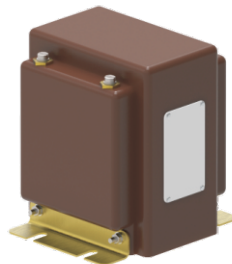
**Modelo / Model / Modelo**

**BDE - FX02**

Transformadores de Potencial  
**Fase - Fase (GL 1 ABNT)**

Voltage Transformers  
**Phase - Phase**

Transformadores de Tensão  
**Fase - Fase**



	ABNT	IEEE / ANSI	IEC
Umáx./Um./Umax. (kV.)	Até / Up to / Hasta 0,6	Até / Up to / Hasta 0,66	Até / Up to / Hasta 0,72
NBI / BIL / BIL (kV.)	—	Até / Up to / Hasta 10	—
Tensão Sup./Rated. Pow. Freq./Ens. Dielec. (kV.)	Até / Up to / Hasta 4	Até / Up to / Hasta 4	Até / Up to / Hasta 3
Fat. de Sobreten./Volt. Factor/Fact. Sobreten	1,15 Cont. - 1,15 30s	1,1 Cont.	1,2 Cont.
Massa / Mass / Masa (kg.)	—	6 Kg.	—
Pot. Térm. / Out Put / Pot. Térm. (VA)	—	150	—
Classe Exatidão / Accuracy / Precision (ABNT)	—	0,6P25	—
Classe Exatidão / Accuracy / Precision (ANSI)	—	0,6WX	—
Classe Exatidão / Accuracy / Precision (IEC)	—	0,5%25VA	—
Frequência / Frequency / Frecuencia (Hz)	—	60Hz (50Hz Sob Consulta)	—
Qtd. Secun. / Sec. Qt. / Cant. Sec.	—	1	—
Tens. Prim. / Prim. Volt. / Tens. Prim. (V)	—	110 Até / Up to / Hasta 480	—
Tens. Sec. / Sec. Volt. / Tens. Sec. (V)	—	115 Até / Up to / Hasta 220	—

**Dimensões / Dimensions / Dimensiones (mm)**

